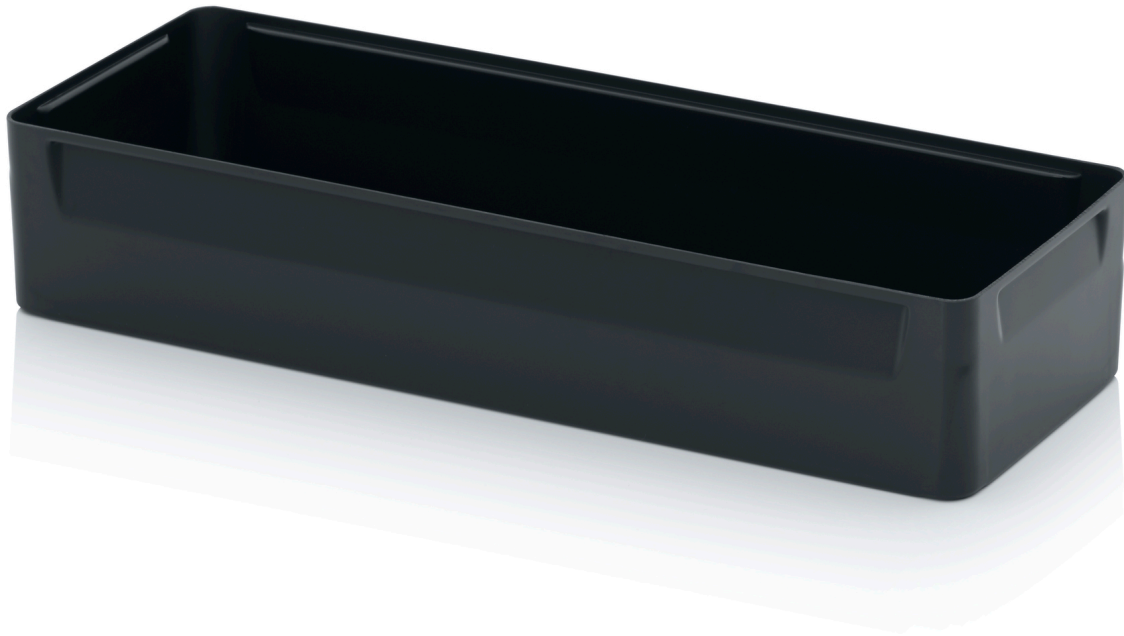


## EINSATZKÄSTEN 2-ER TEILUNG LÄNGS EK 2/100

**Perfekte Übersicht**

Der Einsatzkasten von AUER Packaging ist die optimale Lösung, um Eurobehälter flexibel zu unterteilen. Er lässt sich zunächst variabel bestücken und vorkommissionieren sowie anschließend mit anderen Einsatzkästen im Eurobehälter zusammenführen. Ein Eurobehälter mit einem Grundmaß von 60x40 cm fasst bis zu acht Einsatzkästen.

- Greifrand für leichtes Handling
- Stapelbar durch verstärkten Rand
- Variable Bestückung möglich
- Bis zu 8 Einsatzkästen pro Behälter

## DETAILS

<b>Außenmaße L x B x H</b>	56,3 x 18,3 x 10 cm	<b>Material</b>	PS
<b>Passend für</b>	Eurobehälter 60 x 40 cm	<b>Gewicht</b>	300 g
<b>Teilung</b>	2er-Teilung längs	<b>Farbe</b>	Verkehrsschwarz ähnlich RAL 9017