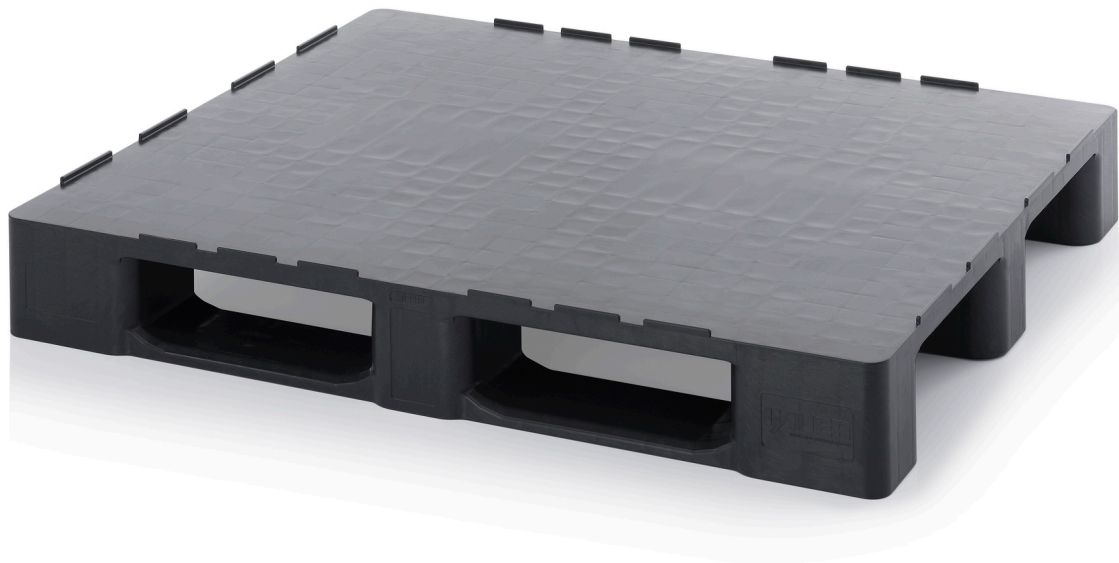


## ESD-PALETTEN GESCHLOSSEN MIT SICHERUNGSRAND ESD HD 1210



### Antistatische Reinraumwunder

Die ESD-Palette mit geschlossenem Deck von AUER Packaging schützt durch die geschlossene Oberfläche Ihre Ware bei Lagerung und Transport und lässt sich zudem durch das glatte Deck besonders einfach reinigen. Empfindliche elektronische Waren werden dank speziellem, elektrisch-leitfähigem Material vor Aufladungen geschützt.

- Elektrisch leitfähiges Material
- Hohe Tragkraft
- Optionale Stahlrohrverstärkung
- Hochregal-geeignet
- Auch ohne Sicherungsrand erhältlich

### DETAILS

<b>Außenmaße L x B x H</b>	120 x 100 x 16,3 cm	<b>Traglasten*</b>	Dynamisch: 2.500 kg Statisch: 4.500 kg Hochregal: 1.500 kg
<b>Oberdeck</b>	Geschlossen	<b>Durchbiegung ±</b>	15 mm
<b>Unterbrochener Sicherungsrand</b>	Außenarretierung 7 mm	<b>Material</b>	ESD PP
<b>Gewicht</b>	22,7 kg	<b>Farbe</b>	Verkehrsschwarz ähnlich RAL 9017
<b>Toleranz ±</b>	10%	<b>Spez. Durchgangswiderstand**</b>	$10^3 < 10^{10}$ Ohm/cm

\* Richtwerte, beziehen sich auf Praxiserfahrungen und Teile der ISO 8611, basierend auf gleichmäßig verteilte Lasten bei Raumtemperatur (20°C). Unterschiedliche Einsatzbedingungen ergeben abweichende Werte – wir empfehlen, das Produkt vor dem Einsatz zu testen.

\*\* **Hinweis:** Wir weisen darauf hin, dass aufgrund der vom Verarbeitungsverfahren abhängigen Strömungsorientierung des Materials unterschiedliche elektrische Eigenschaften des Fertigteils auftreten können.