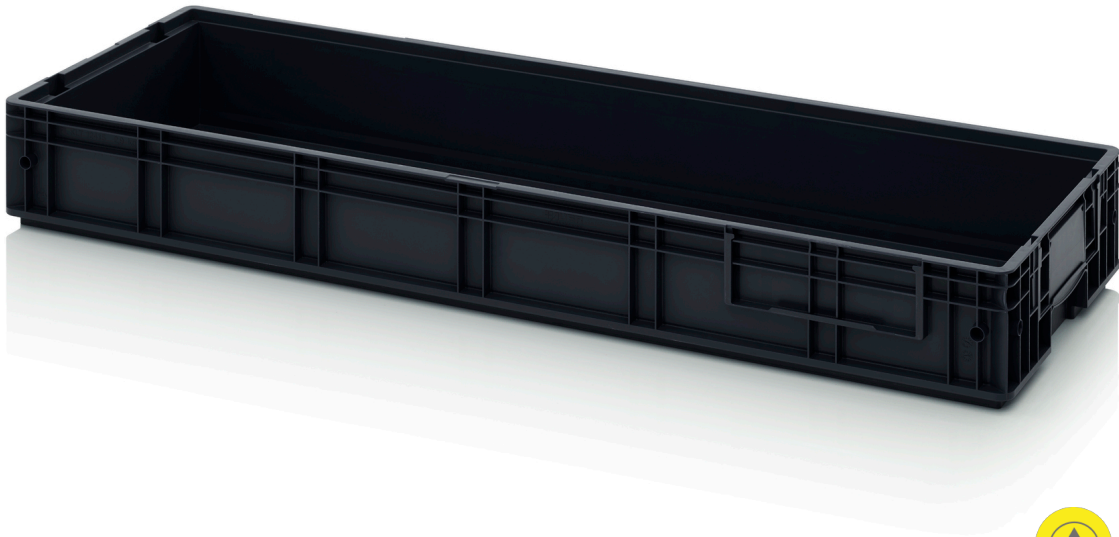


## ESD-MAXI-KLT-BEHÄLTER ESD KLT 12415



### DETAILS

<b>Außenmaße L x B x H</b>	120 x 40 x 14,7 cm	<b>Gewicht</b>	4,32 kg
<b>Innenmaße am Boden L x B x Nutz-H</b>	1142 x 360 x 144.5	<b>Material</b>	ESD PP
<b>Bodenausführung</b>	Verstärkt, geschlossen	<b>Farbe</b>	Verkehrsschwarz ähnlich RAL 9017
<b>Volumen</b>	60,3 Liter	<b>Spez. Durchgangswiderstand*</b>	$10^3 < 10^{10}$ Ohm/cm

\* **Hinweis:** Wir weisen darauf hin, dass aufgrund der vom Verarbeitungsverfahren abhängigen Strömungsorientierung des Materials unterschiedliche elektrische Eigenschaften des Fertigteils auftreten können.