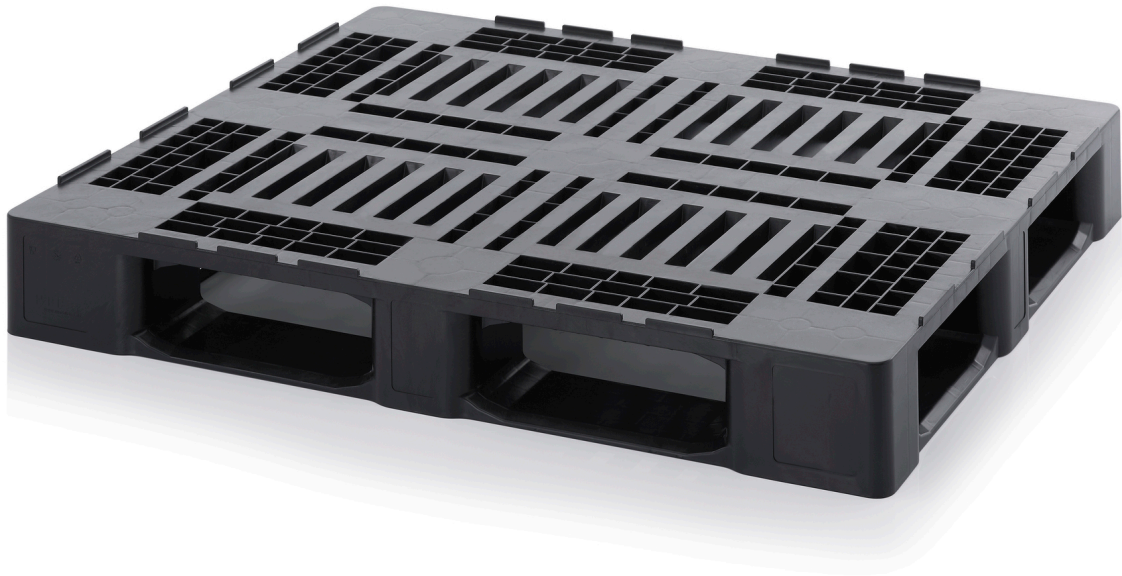


## ESD-MEDIUMPALETTEN ESD MP 12105



### garantiert antistatisch

Die ESD-Paletten aus elektrisch leitfähigem Kunststoff wurden speziell für die sichere Lagerung und den Transport von empfindlichen Elektronik-Komponenten entwickelt. Sie verhindern zuverlässig elektrostatische Aufladungen und leiten bereits vorhandene Aufladungen ab.

- Elektrisch leitfähiges Material
- Euro- und ISO-Format
- Mit Sicherungsrand
- Für weltweiten Export geeignet

### DETAILS

<b>Außenmaße L x B x H</b>	120 x 100 x 15,2 cm	<b>Gewicht</b>	15,5 kg
<b>Ausführung</b>	mit 5 Kufen	<b>Toleranz ±</b>	10%
<b>Oberdeck</b>	Durchbrochen	<b>Material</b>	ESD PP
<b>Unterdeck</b>	2 Quer- und 3 Längskufen	<b>Farbe</b>	Verkehrsschwarz ähnlich RAL 9017
<b>Unterbrochener Sicherungsrand</b>	Außenarretierung 8 mm	<b>Spez. Durchgangswiderstand*</b>	$10^3 < 10^{10}$ Ohm/cm

\* **Hinweis:** Wir weisen darauf hin, dass aufgrund der vom Verarbeitungsverfahren abhängigen Strömungsorientierung des Materials unterschiedliche elektrische Eigenschaften des Fertigteils auftreten können.