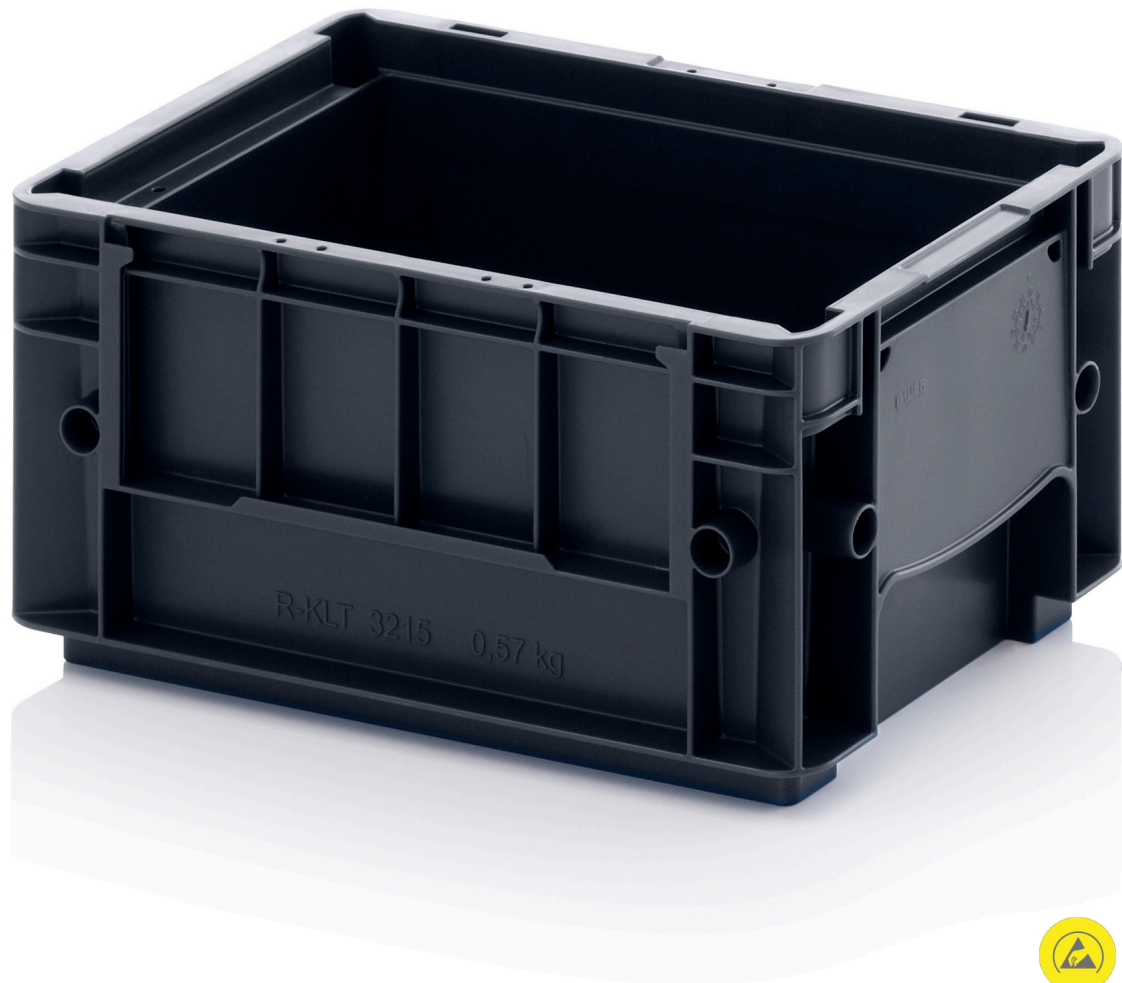


ESD-R-KLT-BEHÄLTER ESD R-KLT 3215



Fügen sich nahtlos ein

Der ESD-R-KLT-Behälter von AUER Packaging ist perfekt auf automatisierte Produktionsabläufe abgestimmt und für den Einsatz in verschiedenen Fertigungsschritten geeignet. Empfindliche Elektronik-Komponenten lassen sich dank elektrisch-leitfähigem Kunststoff problemlos lagern und transportieren.

- Mit Verbundboden
- Integrierte Deckelschlitz
- Mit Klebeflächen für Barcode
- Geräuschdämpfend auf Förderstrecken

DETAILS

Außenmaße L x B x H	30 x 20 x 15 cm	Material	ESD PP
Innenmaße am Boden L x B x Nutz-H	24,3 x 16,2 x 12,95 cm	Gewicht	644 g
Bodenausführung	Glatt, geschlossen	Farbe	Verkehrsschwarz ähnlich RAL 9017
Volumen	5,3 Liter	Spez. Durchgangswiderstand*	$10^3 < 10^{10}$ Ohm/cm

* **Hinweis:** Wir weisen darauf hin, dass aufgrund der vom Verarbeitungsverfahren abhängigen Strömungsorientierung des Materials unterschiedliche elektrische Eigenschaften des Fertigteils auftreten können.