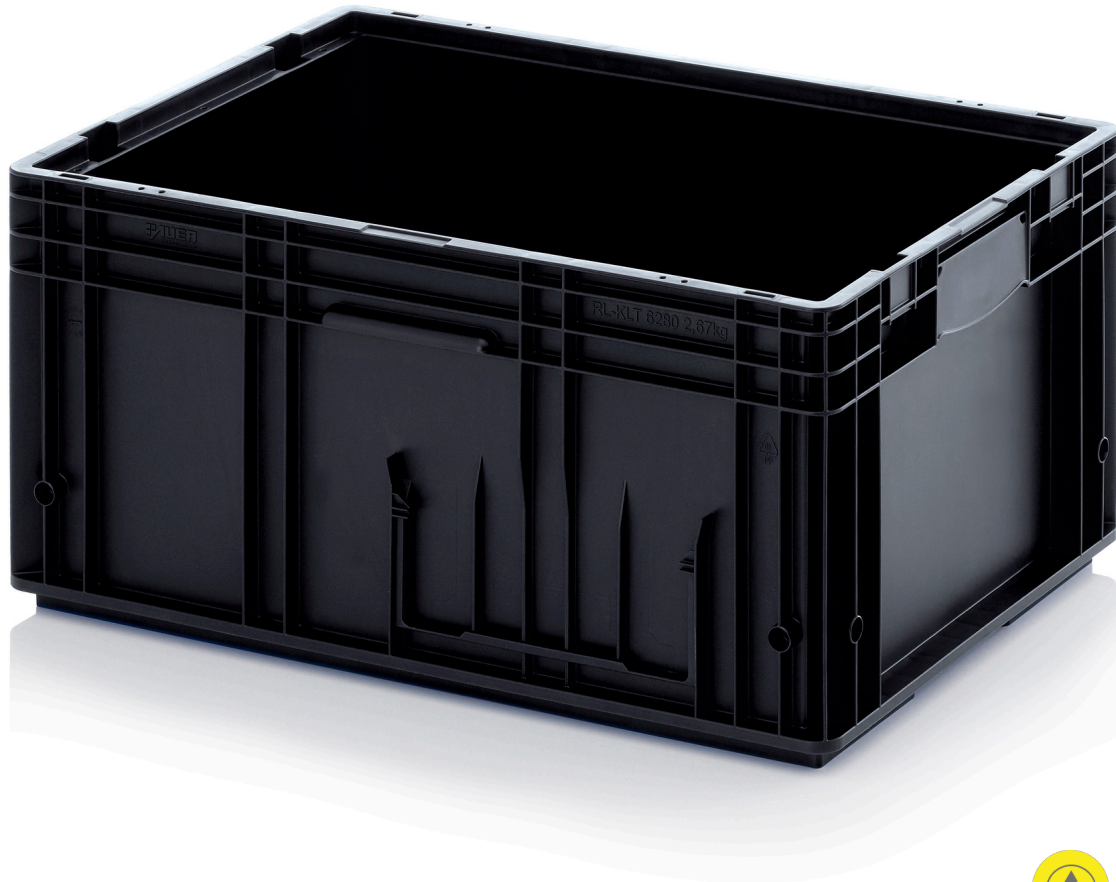


## ESD-RL-KLT-BEHÄLTER ESD RL-KLT 6280



### Alles im Fluss

Der ESD-RL-KLT-Behälter von AUER Packaging zeichnet sich durch seinen glatten Unterboden, sowie Wasserablaflöcher gemäß VDS-Richtlinie für die Einstufung im BG 4.3 (Ausnahme RL-KLT 3147), aus. Das elektrisch-leitfähige Material schützt den Inhalt zuverlässig vor antistatischer Aufladung.

- Glatter Boden und Innenwände
- Integrierte Deckelschlitz
- Mit Klebeflächen für Barcode
- Mit Wasserablaflöchern

### DETAILS

<b>Außenmaße L x B x H</b>	60 x 40 x 28 cm	<b>Material</b>	ESD PP
<b>Innenmaße am Boden L x B x Nutz-H</b>	54,4 x 35,9 x 26,2 cm	<b>Gewicht</b>	3,02 kg
<b>Bodenausführung</b>	Glatt, geschlossen mit Wasserablaflöchern	<b>Farbe</b>	Verkehrsschwarz ähnlich RAL 9017
<b>Volumen</b>	51,9 Liter	<b>Spez. Durchgangswiderstand*</b>	$10^3 < 10^{10}$ Ohm/cm

\* **Hinweis:** Wir weisen darauf hin, dass aufgrund der vom Verarbeitungsverfahren abhängigen Strömungsorientierung des Materials unterschiedliche elektrische Eigenschaften des Fertigteils auftreten können.