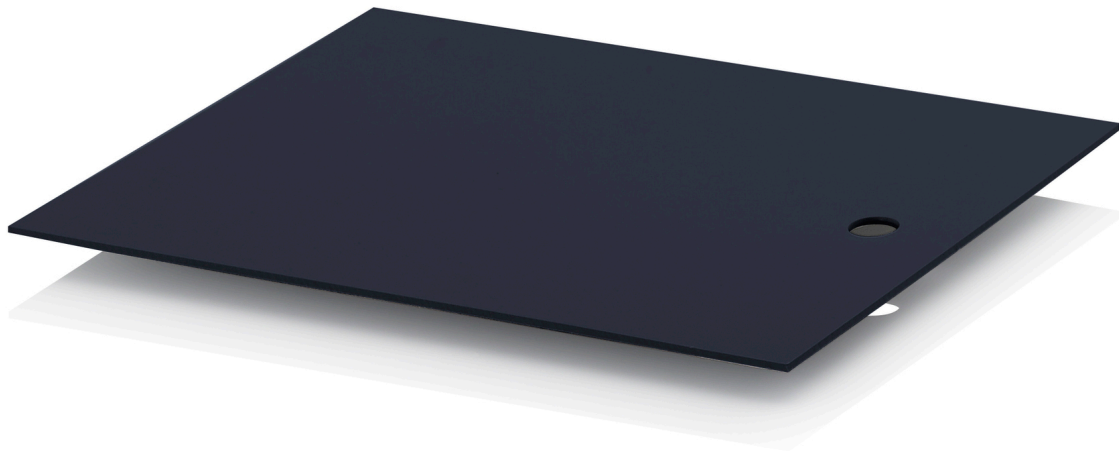


## ESD-ZWISCHENPLATTEN CLASSIC ESD ZP43



### Schicht für Schicht

Die ESD-Zwischenplatte aus Kunststoff von AUER Packaging sorgt als zusätzliche Trenn-Ebene für noch mehr Ordnung in Ihrem ESD-Eurobehälter. Sie ist exakt auf die einzelnen Behälter-Grundmaße abgestimmt. Zusätzlich haben Sie die Möglichkeit, die Zwischenplatte individuell nach Maß zuschneiden zu lassen.

- Elektrisch leitfähiges Material
- An EURO-Maß angepasst
- Individuelle Maß-Zuschnitte möglich
- Zusätzliche Trenn-Ebene

### DETAILS

<b>Außenmaße L x B</b>	36,5 x 26,5 cm	<b>Material</b>	ESD PP
<b>Passend für</b>	ESD EG 43	<b>Gewicht</b>	350 g
<b>Spez. Durchgangswiderstand*</b>	$10^3 < 10^{10}$ Ohm/cm		

\* **Hinweis:** Wir weisen darauf hin, dass aufgrund der vom Verarbeitungsverfahren abhängigen Strömungsorientierung des Materials unterschiedliche elektrische Eigenschaften des Fertigteils auftreten können.