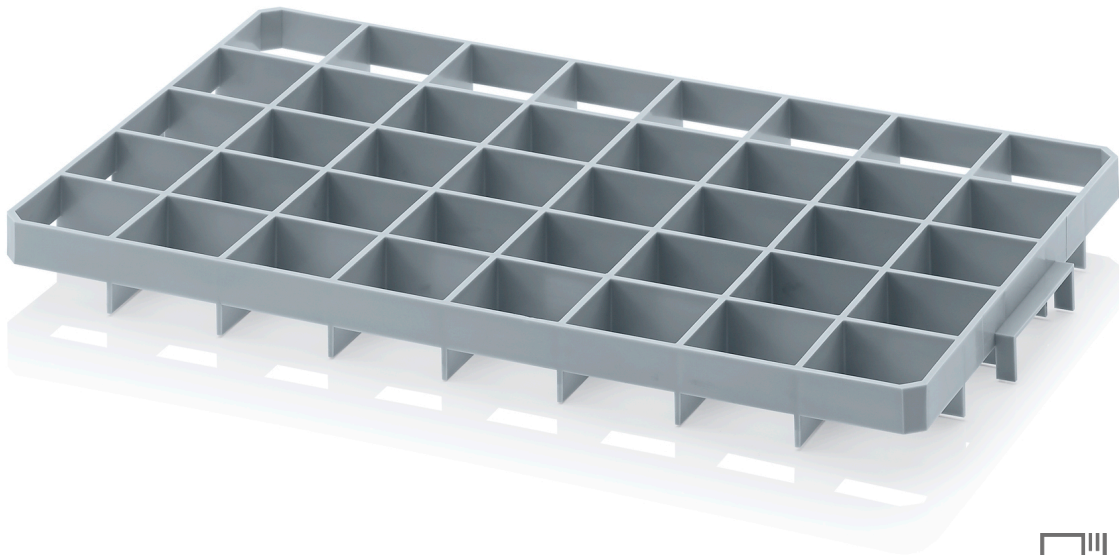


KISTENEINSÄTZE FÜR EUROBEHÄLTER 60 X 40 CM GEF 40 O



Ordnen Gläser und Werkstücke

Der Kisteneinsatz für Eurobehälter von AUER Packaging sorgt für Ordnung bei Lagerung und Transport von Gläsern oder Werkstücken. Die Ausführung „unten“ wird direkt in den Behälter eingelegt, während die Ausführung „oben“ durch zwei stirnseitig angebrachte Stege auf den Behälter gelegt und fest in die Grifföffnung eingedrückt wird.

- Sicherer Halt des Inhalts
- Stabile Facheinteilung
- Gute Spül- und Trockenergebnisse
- Verschiedene Ausführungen

DETAILS

Lochdurchmesser	6,7 x 6,7 cm	Hinweis	Ausschließlich für Behälter mit offenen Handgriffen geeignet.
Farbe	Silbergrau ähnlich RAL 7001	Gewicht	728 g
Glasdurchmesser max.	6,5 cm		