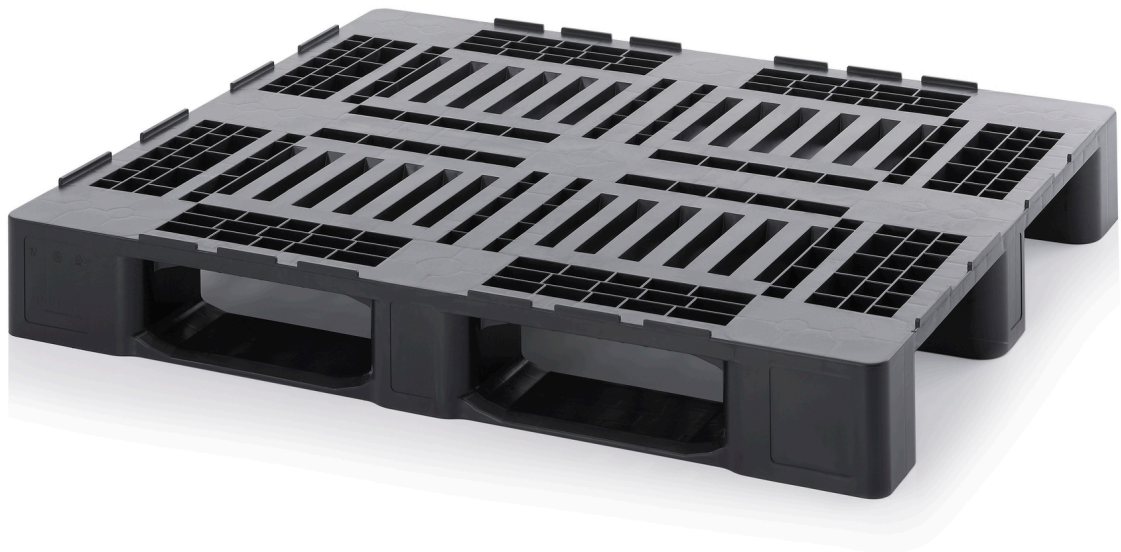


## MEDIUMPALETTEN MIT SICHERUNGSRAND MP 1210



### Starke Alleskönner

Die Mediumpalette von AUER Packaging aus kratzfestem, hochwertigem Kunststoff ist ein Allrounder im Paletten-Alltag und liegt in ihrer Belastbarkeit zwischen der Leicht- und Hygienepalette. Sie ist für den weltweiten Export geeignet und mit Stahlrohrverstärkung auch optimal im Hochregallager einsetzbar.

- Euro- und ISO-Format
- Mit oder ohne Sicherungsrand
- Optionale Stahlrohrverstärkung
- Für weltweiten Export geeignet

### DETAILS

<b>Abmessungen L x B x H</b>	120 x 100 x 16 cm	<b>Toleranz ±</b>	10%
<b>Oberdeck</b>	Durchbrochen	<b>Material</b>	HD-PE-R
<b>Ausführung</b>	3 Längskufen	<b>Farbe</b>	Verkehrsschwarz ähnlich RAL 9017
<b>Unterbrochener Sicherungsrand</b>	Außenarretierung 8 mm	<b>Hinweis</b>	nicht für Hochregal geeignet
<b>Gewicht</b>	13,4 kg		